



การไฟฟ้าส่วนภูมิภาค
PROVINCIAL ELECTRICITY AUTHORITY

เลขที่ ก.๓.ศปจ.(กป.)- ๓๑๑ /๒๕๖๗

ชื่อผู้รับ นายทัศนันท์ พธิราสุวรรณชล

ชื่อผู้ส่ง นายพุทธพงษ์ ธรรมปราวณีสุข

วันที่ ๒๑ มีนาคม ๒๕๖๗

ตำแหน่ง อ.ก.ป.บ.(ก.๓)

ตำแหน่ง ผ.บ.ต.รักษาการแทน ผ.จก.กฟส.อ.ศรีประจันต์

ด้วย กฟส.อ.ศรีประจันต์ จะขอตัดไฟฟัดเตอร์ ๓,๕ สถานีศรีประจันต์บางส่วนเพื่อทำงานปักเสาเข็มไลน์ บริเวณทางเข้าสะพานจองชัย ตามแผนผัง
สิ่งเขบนับ จำนวน ๑ แผ่น ดังนี้

ที่	ฟัดเตอร์	วัน/เดือน/ปี	ตั้งแต่เวลา	ถึงเวลา	ลักษณะงานที่ปฏิบัติ/บริเวณ	จาก	ถึง	ผู้ควบคุมงาน
๑	SPCo๓	๒๙ มี.ค. ๒๕๖๗	๐๘.๐๐ น.	๑๖.๓๐ น.	ทำงานปักเสาเข็มไลน์บริเวณ ทางเข้าสะพานจองชัย	DBA๐๓S-๐๗ ก่อนถึงสะพาน จองชัย	จุดตัด DDE F๓	นายจิระยุทธ อาจศิริ โทร.๐๘๗-๑๕๗- ๗๘๐๕
๒	SPCo๕	๒๙ มี.ค. ๒๕๖๗	๐๘.๐๐ น.	๑๖.๓๐ น.	ทำงานปักเสาเข็มไลน์บริเวณ ทางเข้าสะพานจองชัย	จุดตัด DDE กลางไลน์ F๕	DBA๐๒S-๐๘ หมวดการทาง ศปจ.	
๓	VSPp	๒๙ มี.ค. ๒๕๖๗	๐๘.๐๐ น.	๑๖.๓๐ น.	ทำงานปักเสาเข็มไลน์บริเวณ ทางเข้าสะพานจองชัย	SF๖ SPCo๓S-๑๐ โรงงานทิพย์ สุพรรณ	DIS SPC๐๓S-๐๙ สะพานจองชัย	

พื้นที่ที่มีผู้ใช้ไฟได้รับผลกระทบ(ไฟดับ).....หม้อแปลง กฟภ. ๒ เครื่อง.....

ผู้ประสานงานการดับไฟ ชื่อ.....นางสาวสุพิชชา วรรณคม.....ตำแหน่ง.....วศก.๕ ผก.กฟส.อ.ศรีประจันต์.....โทร. ๐๙๗-๙๙๑๖๑๙๗.....

พื้นที่ ที่ขอตัดไฟปฏิบัติงานมีสายเคเบิลใยแก้วนำแสงของ กฟภ. (หากมีโอกาสชำรุด ผศส.กรส.(ก.๓) จะไปตรวจสอบก่อนปฏิบัติงาน)

๑. มีสายเคเบิลใยแก้วนำแสง ๑.๑ มีโอกาสชำรุด ๑.๒ ไม่มีโอกาสชำรุด
๒. ไม่มีสายเคเบิลใยแก้วนำแสง

(นายพุทธพงษ์ ธรรมปราวณีสุข.)

ตำแหน่ง.....ผ.บ.ต.รักษาการแทน ผ.จก.กฟส.อ.ศรีประจันต์.....

สำหรับแผนกควบคุมการจ่ายไฟ (ผคฟ.) กฟภ.๓

เรียน อ.ก.ป.บ.(ก.๓)

ผคฟ. พิจารณาแล้วเห็นควร

- อนุมัติให้ดับไฟตามคำขอชื่อ.....ฟัดเตอร์.....จาก.....ถึง.....
ในวันที่.....ตั้งแต่เวลา.....น. ถึง.....น. ตามใบสั่งทำสวิตซ์เลขที่.....
- อนุมัติให้ดับไฟตามคำขอชื่อ.....ฟัดเตอร์.....จาก.....ถึง.....
ในวันที่.....ตั้งแต่เวลา.....น. ถึง.....น. ตามใบสั่งทำสวิตซ์เลขที่.....

พนักงานศูนย์ฯ นาย.....ประสานงานการขอตัดไฟกับ.....

(.....)

สำหรับผู้สมัคร

ที่ ก.๓ กปบ.(คฟ.)

เรียน ผจก.

อก.บช.(ก.๓), อก.วว.(ก.๓)

อนุมัติ และแจ้ง จป. เพื่อตรวจสอบความปลอดภัย

พร้อมทั้งลงข้อมูลแจ้งแผนดับเพลิงใน www.pea.co.th

ขั้นตอนการสวิชชิง.....แผ่น

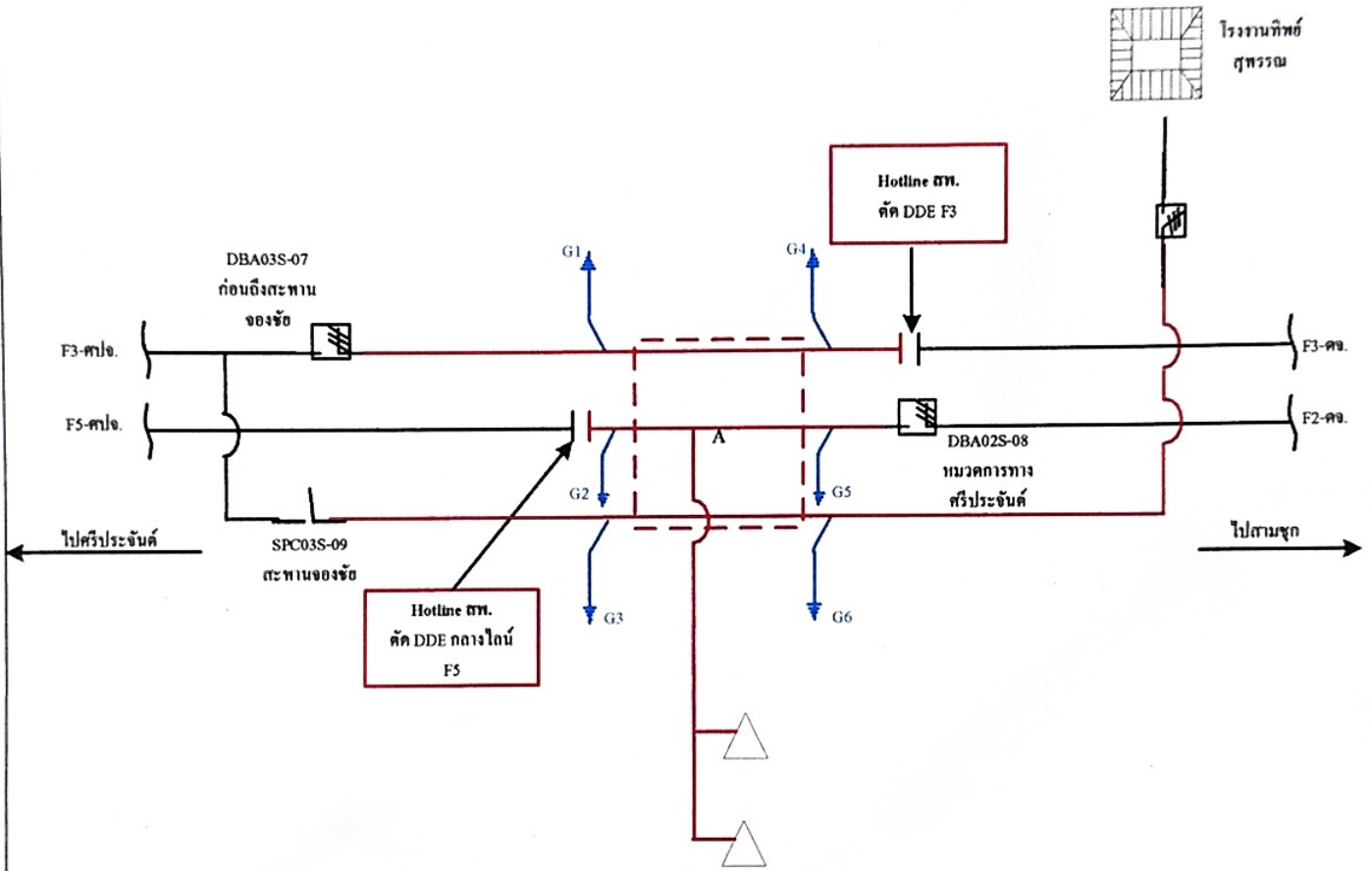
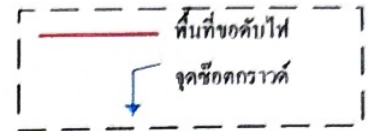
แผนผังแนบ.....แผ่น

ผจฟ.....(สถานี.....)

เพื่อทราบ และจัดพนักงานเข้าปฏิบัติงานร่วมกับศูนย์ฯ นครปฐม

ตั้งแต่วันที่.....น. เป็นต้นไป จนกว่างานจะแล้วเสร็จ

แผนงานดับไฟ ปักเสาเข็มไลน์ F3,F5 หน้าทางเข้าสะพานจองชัย



หมายเหตุ

ดับไฟปักเสาเข็มไลน์ F3,F5 หน้าทางเข้าสะพานจองชัย

1. วันศุกร์ที่ 29 มีนาคม 2567 ตั้งแต่เวลา 08.00 - 16.30 น.
2. ชุดแก่กระแสไฟฟ้าขัดข้อง ศปจ.ดำเนินการปลด DIS SPC03S-09
3. ชุดแก่กระแสไฟฟ้าขัดข้อง ศปจ.ดำเนินการปลดโหลดหม้อแปลงไลน์แยก
4. Hotline สฟ.เข้าดำเนินการตัด DDE F3,F5 เวลา 08.00 น.
3. ดับไฟจาก SF6 DBA03S-07 ก่อนถึงสะพานจองชัย - จุดตัด DDE F3
4. ดับไฟจาก จุดตัด DDE กลางไลน์ F5 - SF6 DBA02S-08 หมวดยกทางศรีประจันต์